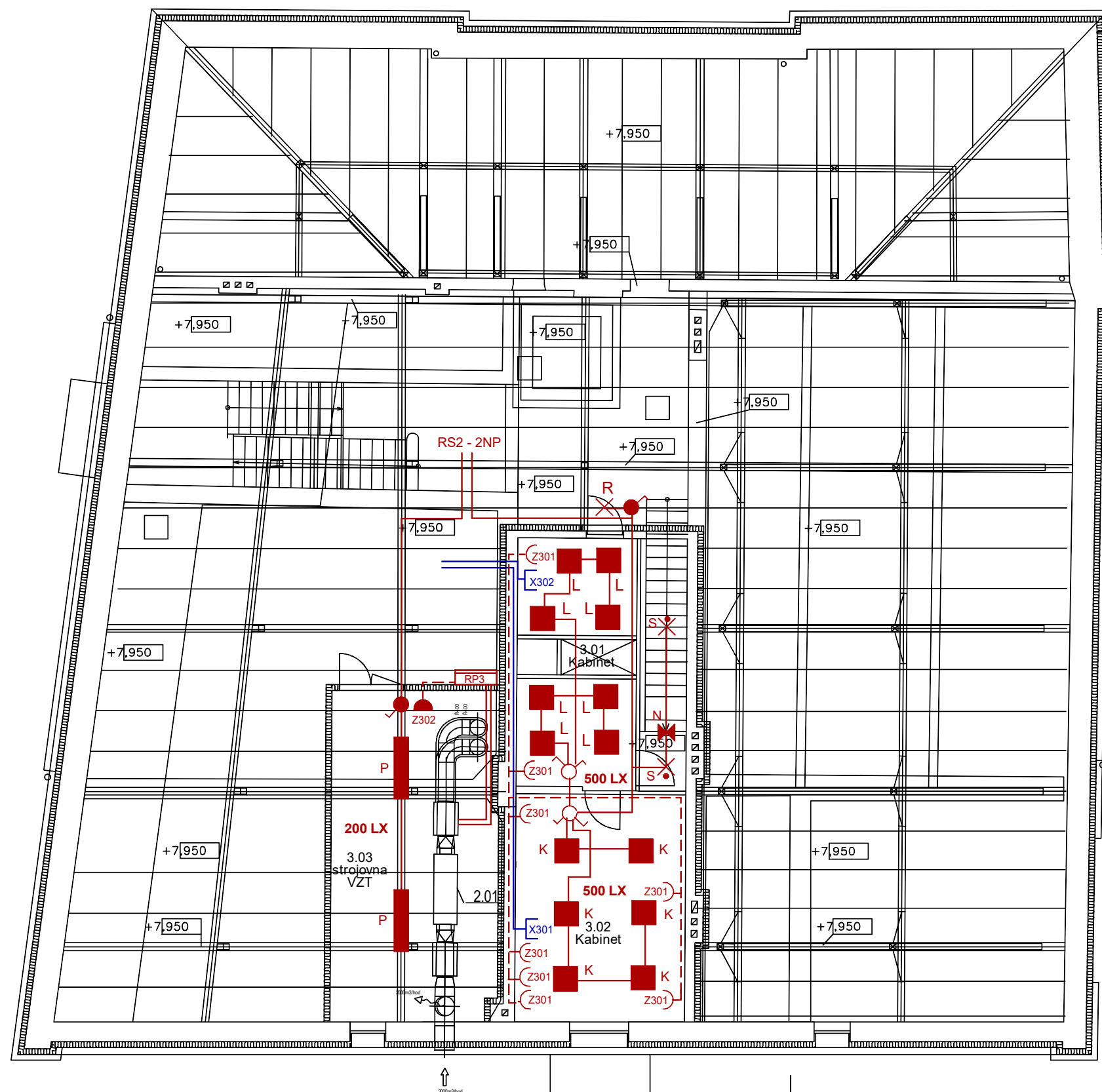


Pūdorys pūda



2.01

VNITŘNÍ PODSTROPNÍ VĚTRACÍ REKUPERAČNÍ JEDNOTKA O VÝKONU MIN. 2000m3/hod
VČETNĚ ELEKTRICKÉHO OHŘÍVAČE VZDUCHU, REGULACE, ÚČINNOST ZZT MIN.83%

- K - SVÍTIDLO LED 600x600mm 36W 4100lm IP40
- L - SVÍTIDLO LED 600x600mm 27W 3200lm IP40
- R- SVÍTIDLO LED PŘISAZENÉ D=375mm 27W 2900lm IP44
- S- SVÍTIDLO LED PŘISAZENÉ D=375mm 27W 2900lm IP44
+ POHYBOVÝ SENZOR
- P- SVÍTIDLO LED PŘISAZENÉ 1570mm 50W 7500lm IP65
- N- SVÍTIDLO LED NOUZOVÉ AUTONOMNÍ 1W 1h IP20



SPÍNAČ ŘAZENÍ 5 IP20 POD OM.



SPÍNAČ ŘAZENÍ 1 IP44 NA OM.



ZÁSUVKA 230V IP20 POD OM.



ZÁSUVKA 230V IP44 NA OM.

SÍŤ TNS

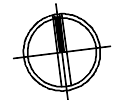
OCHRANNÁ OPATŘENÍ PŘED ÚRAZEM ELEKTRICKÝM PROUDEM :

ZÁKLADNÍ OCHRANA :

OCHRANA ŽIVÝCH ČÁSTÍ - ZÁKLADNÍ IZOLACE
- KRYTY A PŘEPÁŽKAMI

OCHRANNÉ OPATŘENÍ PŘI PORUŠE :

OCHRANA NEŽIVÝCH ČÁSTÍ	- AUTOMATICKÝM ODPOJENÍM OD ZDROJE
DOPLŇKOVÁ OCHRANA	- PROUDOVÝM CHRÁNIČEM



VYPRACOVAL	ZODP. PROJEKTANT	 Dvůr Králové n/L
ZDENĚK MIKEŠ	ZDENĚK MIKEŠ	
VEDOUcí PRoJektU : ING.PAVLA PRAŽÁKOvÁ		
INVESTOR:		
SPOŠ DVŮR KRÁLovÉ NAD LABEM		
AKCE:		ZAKÁZKA: 93/23
SNÍŽENÍ ENERGETICKÉ NÁROČNOSTI		DATUM: 10/2025
SPOŠ DVŮR KRÁLovÉ NAD LABEM		DRUH: DSP
BUDOVA H, ETAPA 2.		FORMÁT:
		MÉRITKO 1:100
SILNOPROUDÁ ELEKTROTECHNIKA		ČÍS.PRÍLOHY
		D1.4.g - 1
OBSAH:		
<h1 style="text-align: center;">STROJOVNÁ VĚTRÁNÍ</h1> <h1 style="text-align: center;">A KABINET 3NP</h1>		